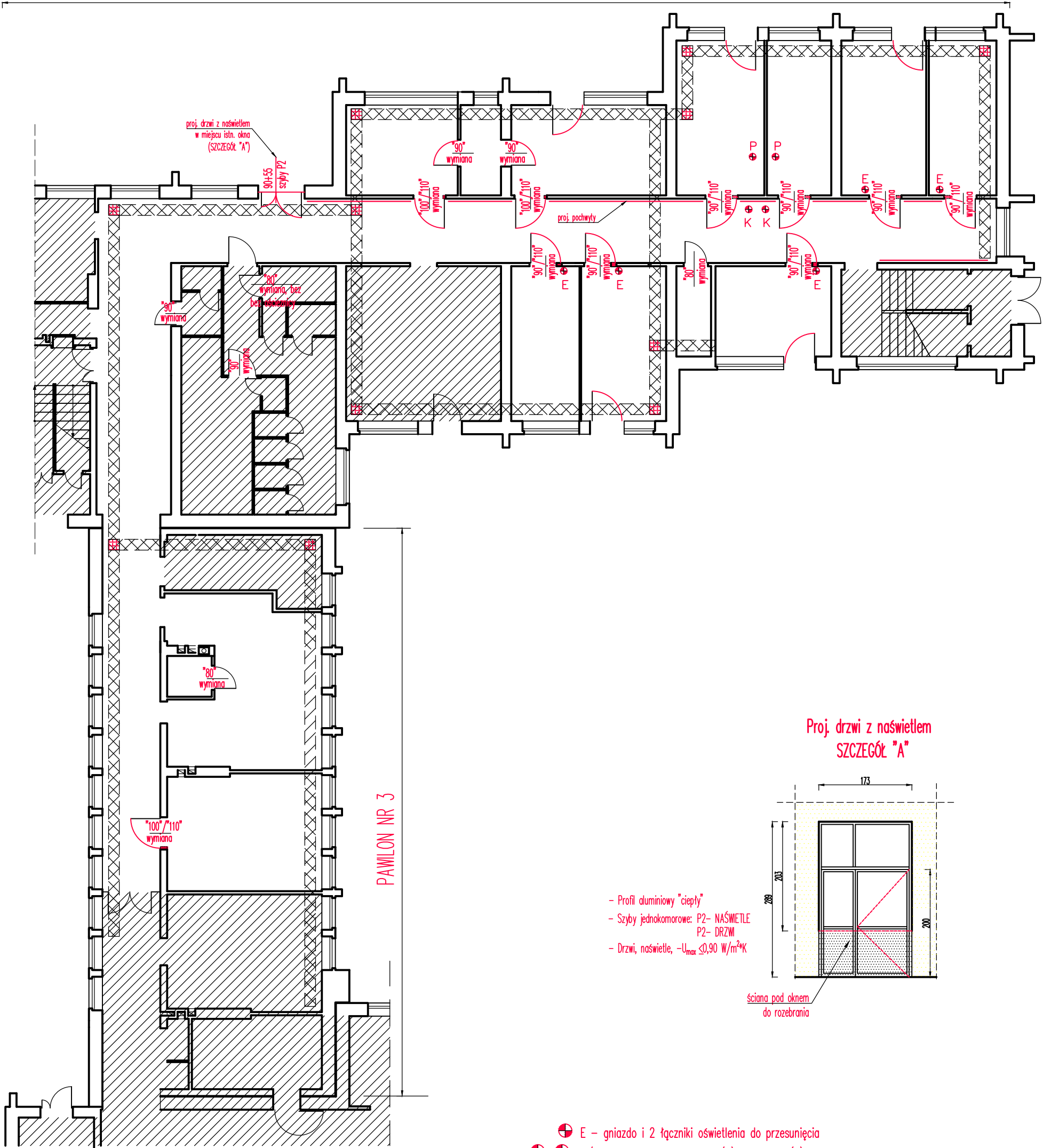
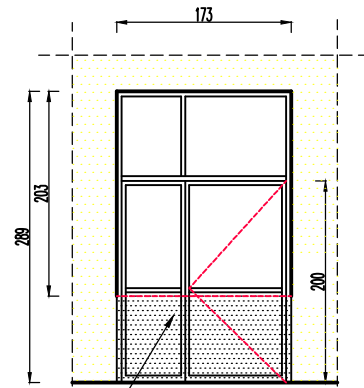


PAWILON NR 2



Proj. drzwi z naswietleniem
SZCZEGÓŁ "A"



- Profil aluminiowy "ciepły"
- Szyby jednokomorowe: P2- NASWETLE
P2- DRZWI
- Drzwi, naswietle, $-U_{max} \leq 0,90 \text{ W/m}^2\text{K}$

- E - gniazdo i 2 łączniki oświetlenia do przesunięcia
- P/K - przyciski przywoławczy (P) i kasujący (K) do przesunięcia
- pomieszczenia nieobjęte wymianą posadzek

PROINWEST Projektowanie i Realizacja Inwestycji s.c. A. Bauer, W. Cebula, 39-200 Dębica ul. Raczyńskich 3		
Czynność	Imię i nazwisko	Podpis
Opracował	mgr inż. Andrzej BAUER	
Nr uprawnień	I-7342/296/94	
Tytuł rysunku	Rzut pawilonów nr 2 i 3	Skala: 1:150
Temat	REMONT POSADZEK W PAWILONACH NR 2 i 3 w DOMU POMOCY SPOŁECZNEJ w DĘBICY	Data: V. 2023r.
Adres inwest.	39-200 Dębica, ul. 23 Sierpnia 3	
Investor	Dom Pomocy Społecznej w Dębicy, 39-200 Dębica, ul. 23 Sierpnia 3	Rys. nr 1