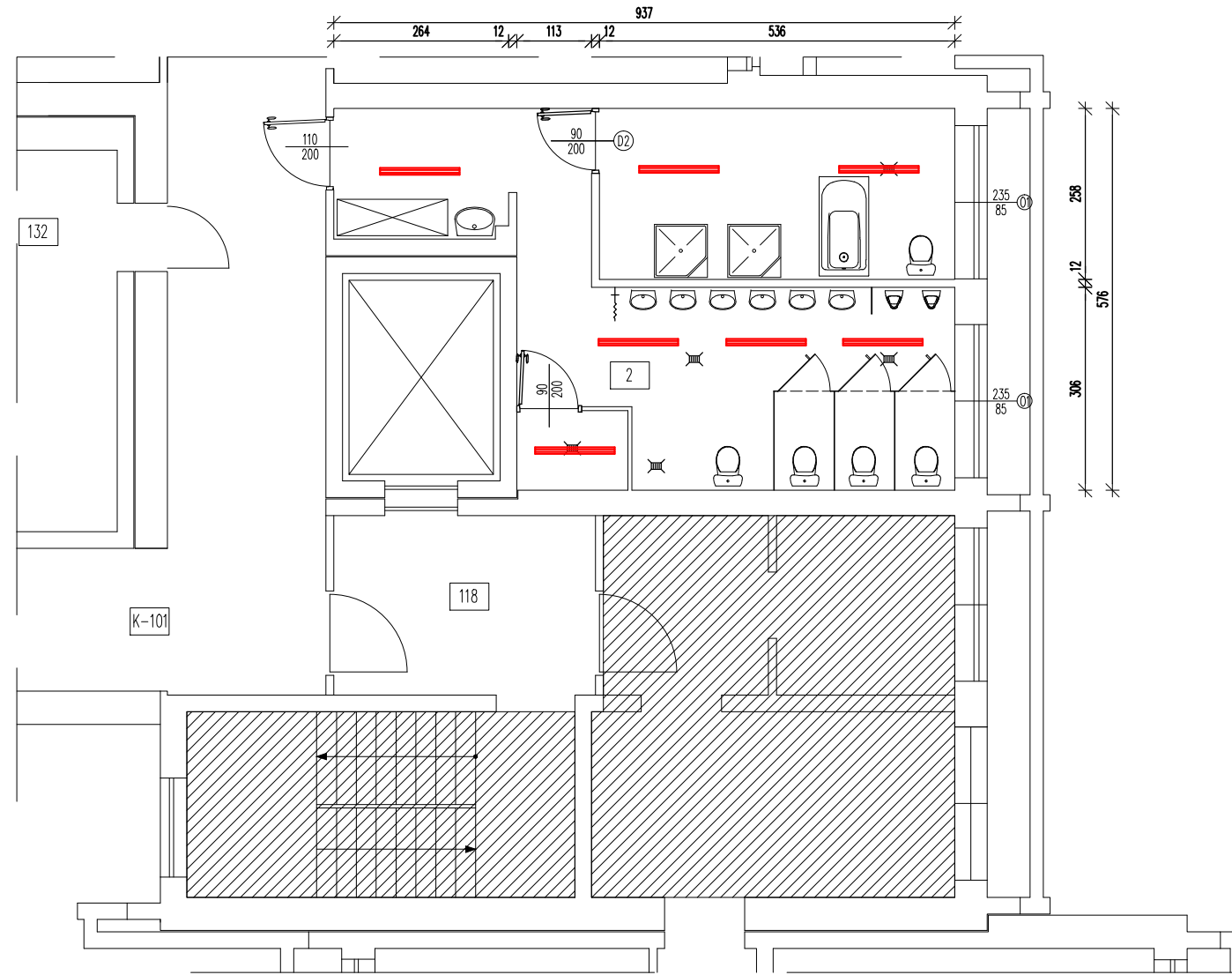



RZUT PARTERU

ŁAZIENKA pom. nr 2 WYMIANA LAMP
SKALA 1:100



OPIS SYMBOLI INSTALACJI ELEKTRYCZNEJ

 - oprawa świetlówkowa podwójna LED 30W, K-3000 IP54 L=120cm
natężenie światła w pomieszczeniu min. 300 lx

Projektował:	mgr inż. Grzegorz Skowroński	Konstrukcyjna	
Nr uprawnień:	PDK/0250/PWOK/16		
Czynność:	Imię i Nazwisko	Branża	Podpis
Tytuł rysunku:	RZUT PARTERU - ŁAZIENKA pom. nr 2 WYMIANA LAMP		
Nazwa inwestycji:	WYKONANIE REMONTU POMIESZCZEŃ W SEGMENTACH DOMU POMOCY SPOŁECZNEJ W DĘBICY		
Adres inwestycji:	Ul. 23-sierpnia 3, 39-200 Dębica dz. nr ewid. gr. 850 obr. 5 Miasto Dębica j. ewid. 180301_1.0005.850 Dębica		
Investor:	Dps im. Świętego Ojca Pio w Dębicy, ul. 23-sierpnia 3, 39-200 Dębica		
Data:	LISTOPAD 2025	Skala:	1:100
		Nr rysunku:	10