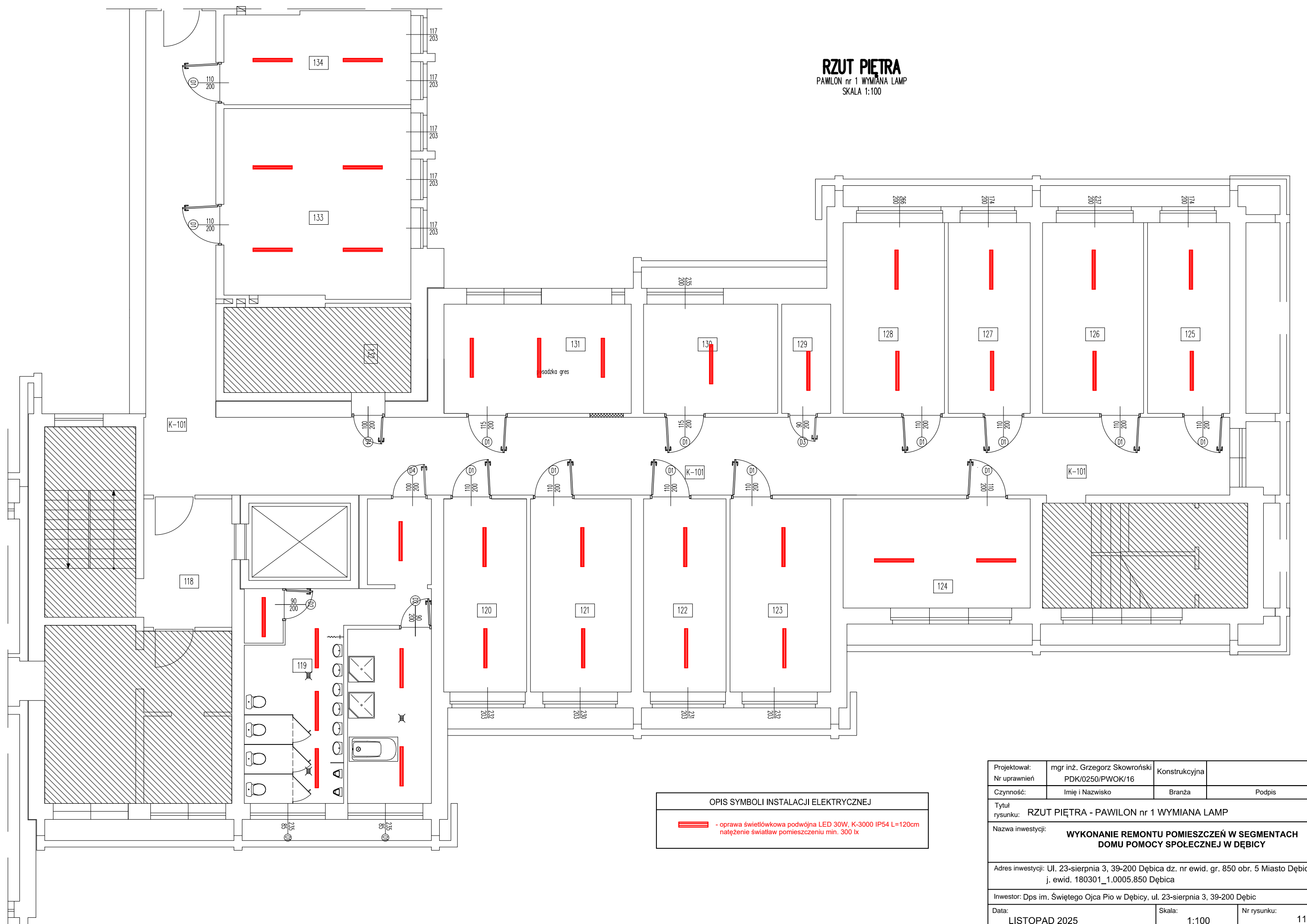



RZUT PIĘTRA
PAWILON nr 1 WYMIANA LAMP
SKALA 1:100



OPIS SYMBOLI INSTALACJI ELEKTRYCZNEJ

 - oprawa świetłówkowa podwójna LED 30W, K-3000 IP54 L=120cm
natężenie światław pomieszczeniu min. 300 lx

Projektował:	mgr inż. Grzegorz Skowroński	Konstrukcyjna	
Nr uprawnień:	PDK/0250/PWOK/16		
Czynność:	Imię i Nazwisko	Branża	Podpis
Tytuł rysunku: RZUT PIĘTRA - PAWILON nr 1 WYMIANA LAMP			
Nazwa inwestycji: WYKONANIE REMONTU POMIESZCZEŃ W SEGMENTACH DOMU POMOCY SPOŁECZNEJ W DĘBICY			
Adres inwestycji: Ul. 23-sierpnia 3, 39-200 Dębica dz. nr ewid. gr. 850 obr. 5 Miasto Dębica j. ewid. 180301_1.0005.850 Dębica			
Inwestor: Dps im. Świętego Ojca Pio w Dębicy, ul. 23-sierpnia 3, 39-200 Dębica			
Data:	Skala:	Nr rysunku:	
LISTOPAD 2025	1:100	11	