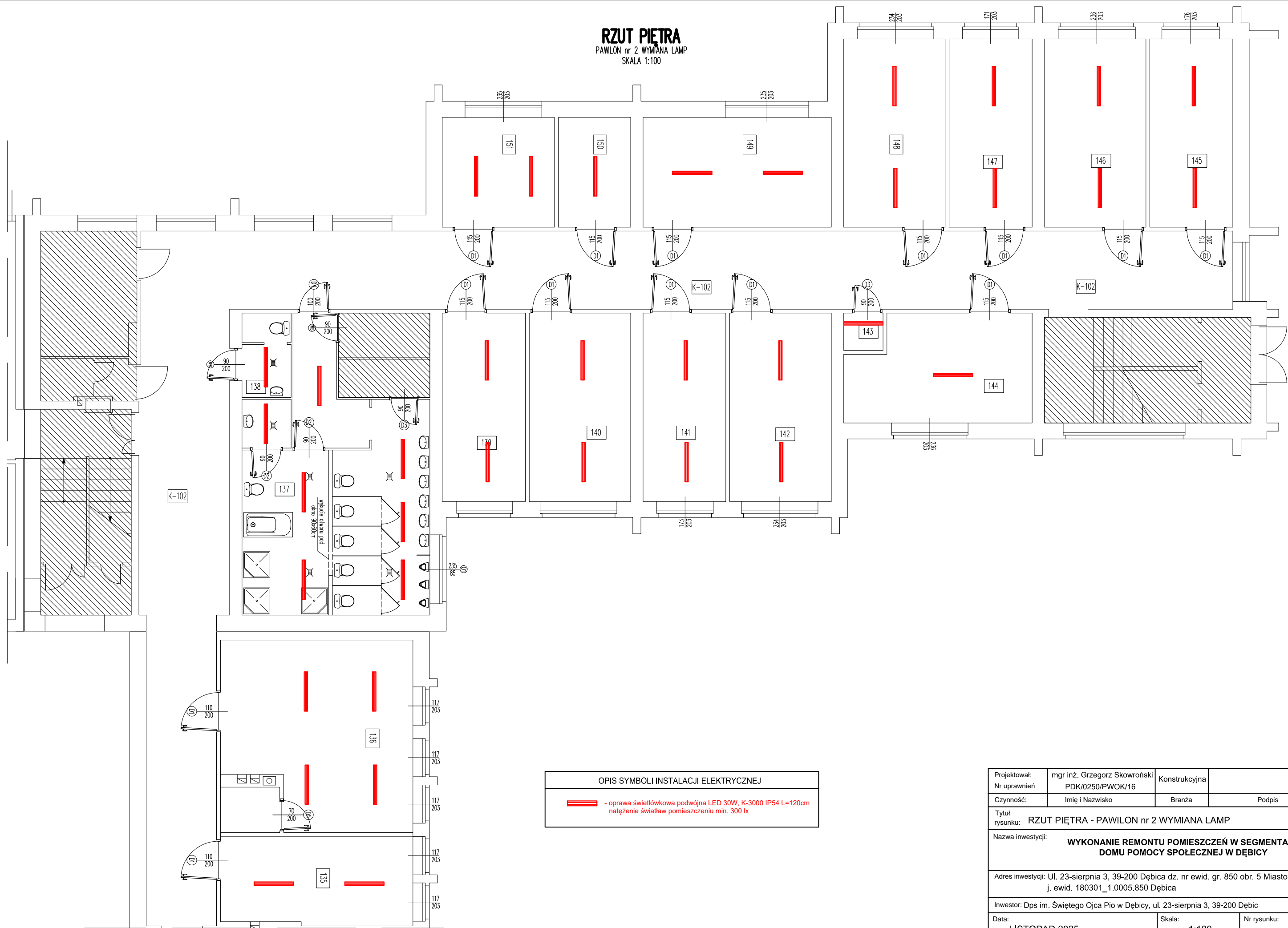



RZUT PIĘTRA

PAWILON nr 2 WYMIANA LAMP
SKALA 1:100



OPIS SYMBOLI INSTALACJI ELEKTRYCZNEJ

 - oprawa świetlówkowa podwójna LED 30W, K-3000 IP54 L=120cm
natężenie światła w pomieszczeniu min. 300 lx

Projektował:	mgr inż. Grzegorz Skowroński	Konstrukcyjna
Nr uprawnień:	PDK/0250/PWOK/16	
Czynność:	Imię i Nazwisko	Branża
		Podpis
Tytuł rysunku: RZUT PIĘTRA - PAWILON nr 2 WYMIANA LAMP		
Nazwa inwestycji: WYKONANIE REMONTU POMIESZCZEŃ W SEGMENTACH DOMU POMOCY SPOŁECZNEJ W DĘBICY		
Adres inwestycji: Ul. 23-sierpnia 3, 39-200 Dębica dz. nr ewid. gr. 850 obr. 5 Miasto Dębica j. ewid. 180301_1.0005.850 Dębica		
Inwestor: Dps im. Świętego Ojca Pio w Dębicy, ul. 23-sierpnia 3, 39-200 Dębica		
Data:	Skala:	Nr rysunku:
LISTOPAD 2025	1:100	12