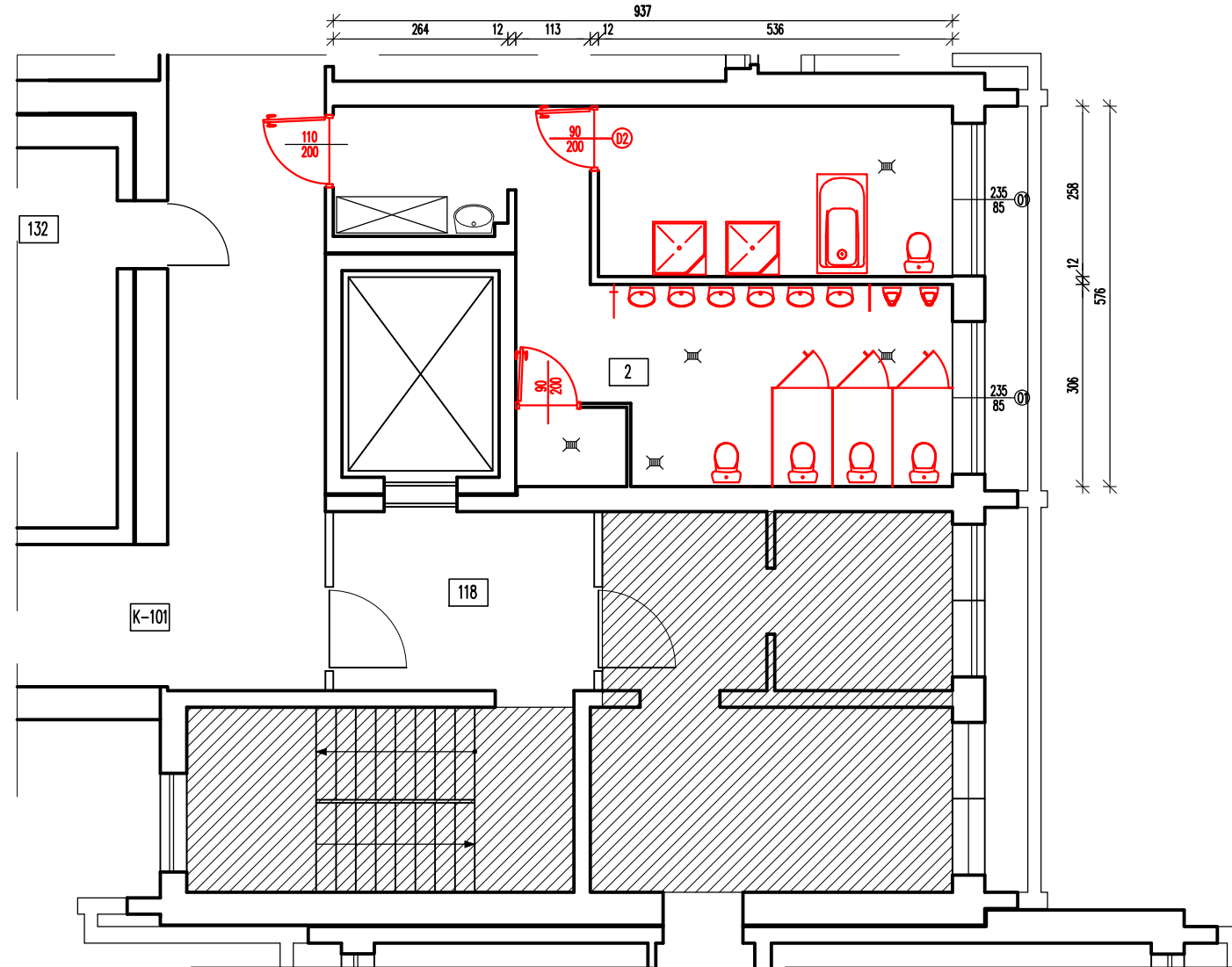


RZUT PARTERU

ŁAZIENKA pom. nr 2 ROZBIÓRKI I DEMONTAŻE
SKALA 1:100



— - Kolorem czerwonym zaznaczono demontaże i rozbiurki

Projektował:	mgr inż. Grzegorz Skowroński	Konstrukcyjna	
Nr uprawnień:	PDK/0250/PWOK/16		
Czynność:	Imię i Nazwisko	Branża	Podpis
Tytuł rysunku:	RZUT PARTERU - ŁAZIENKA POM. nr 2 ROZBIÓRKI I DEMONTAŻE		
Nazwa inwestycji:	WYKONANIE REMONTU POMIESZCZEŃ W SEGMENTACH DOMU POMOCY SPOŁECZNEJ W DĘBICY		
Adres inwestycji:	Ul. 23-sierpnia 3, 39-200 Dębica dz. nr ewid. gr. 850 obr. 5 Miasto Dębica j. ewid. 180301_1.0005.850 Dębica		
Inwestor:	Dps im. Świętego Ojca Pio w Dębicy, ul. 23-sierpnia 3, 39-200 Dębica		
Data:	Skala:	Nr rysunku:	
LISTOPAD 2025	1:100	4	